

Zemědělská botanika

Cvičení 2 (po 2. přednášce, navazuje na 1. a 2. přednášku)

Prokarya, Protozoa, Chromista, Fungi

Cvičení 2 – Vzorek 1

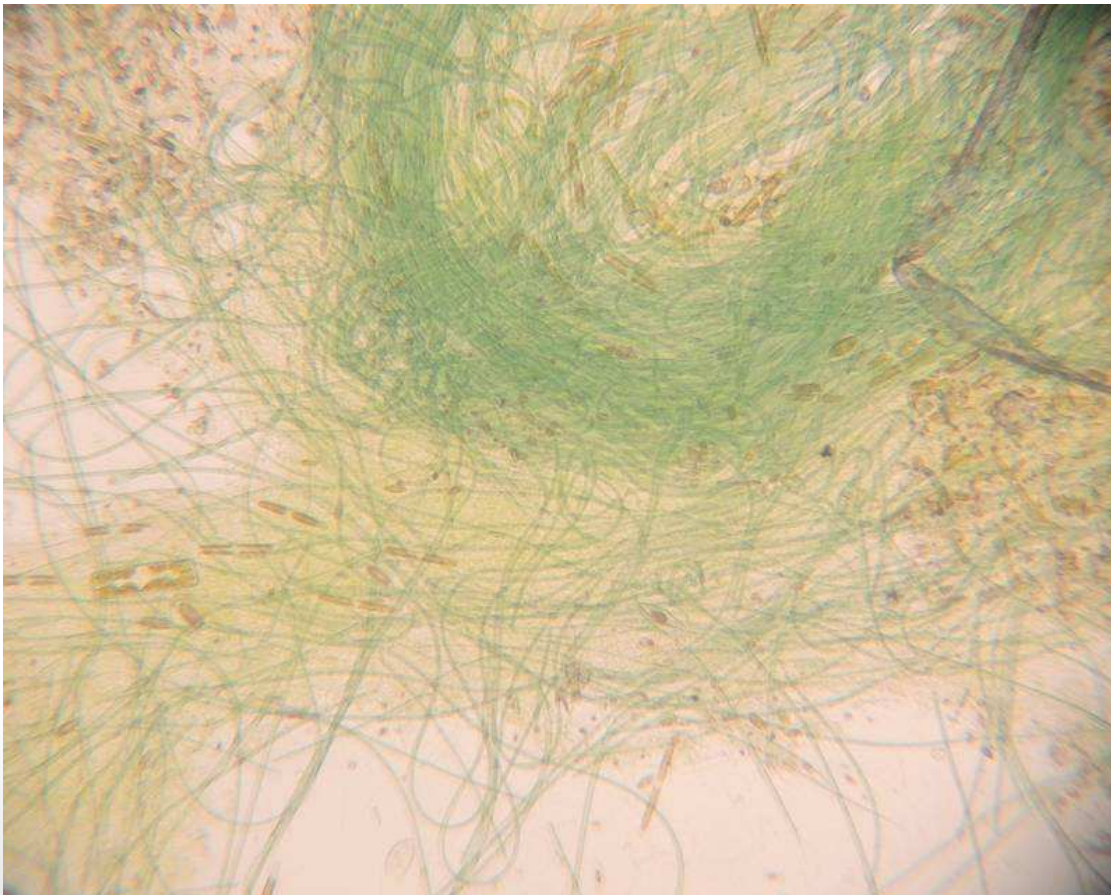
- rybníční voda /pěstební nádrž
 - **Oddělení *Cyanobacteria (Cyanophyta)* (sinice)**
 - Řád Oscillatoriales



Oscillatoria

Cvičení 2 – Vzorek 2*

- akvárium
 - Oddělení *Cyanobacteria (Cyanophyta)* (sinice)
 - Řád Oscillatoriales



Phormidium

Cvičení 2 – Vzorek 3*

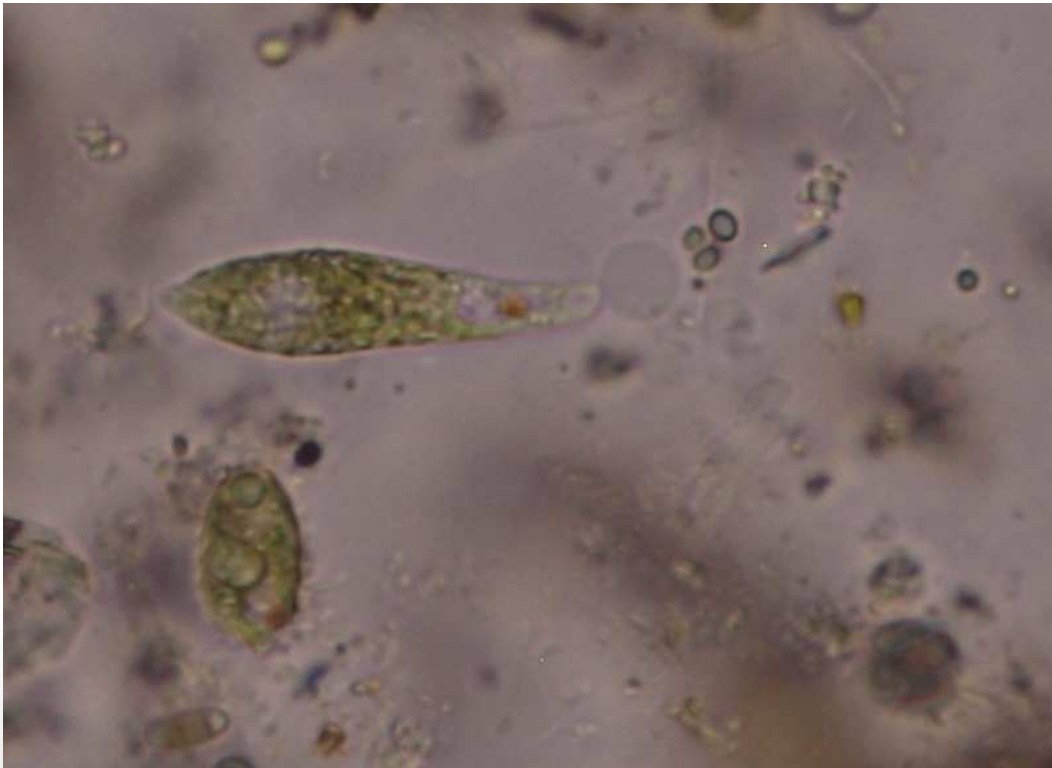
- pěstební nádrže
 - Oddělení *Cyanobacteria (Cyanophyta)* (sinice)
 - Řád *Nostocales*



Nostoc

Cvičení 2 – Vzorek 4

- kultivace
 - Oddělení *Euglenophyta* (krásnoočka)
 - Řád *Euglenales*



Euglena

Cvičení 2 – Vzorek 5

- rybníční voda /vlhká půda
 - **Oddělení *Heterokontophyta***
 - Třída *Bacillariophyceae* (rozsivky)

Třída Bacillariophyceae (rozsivky)



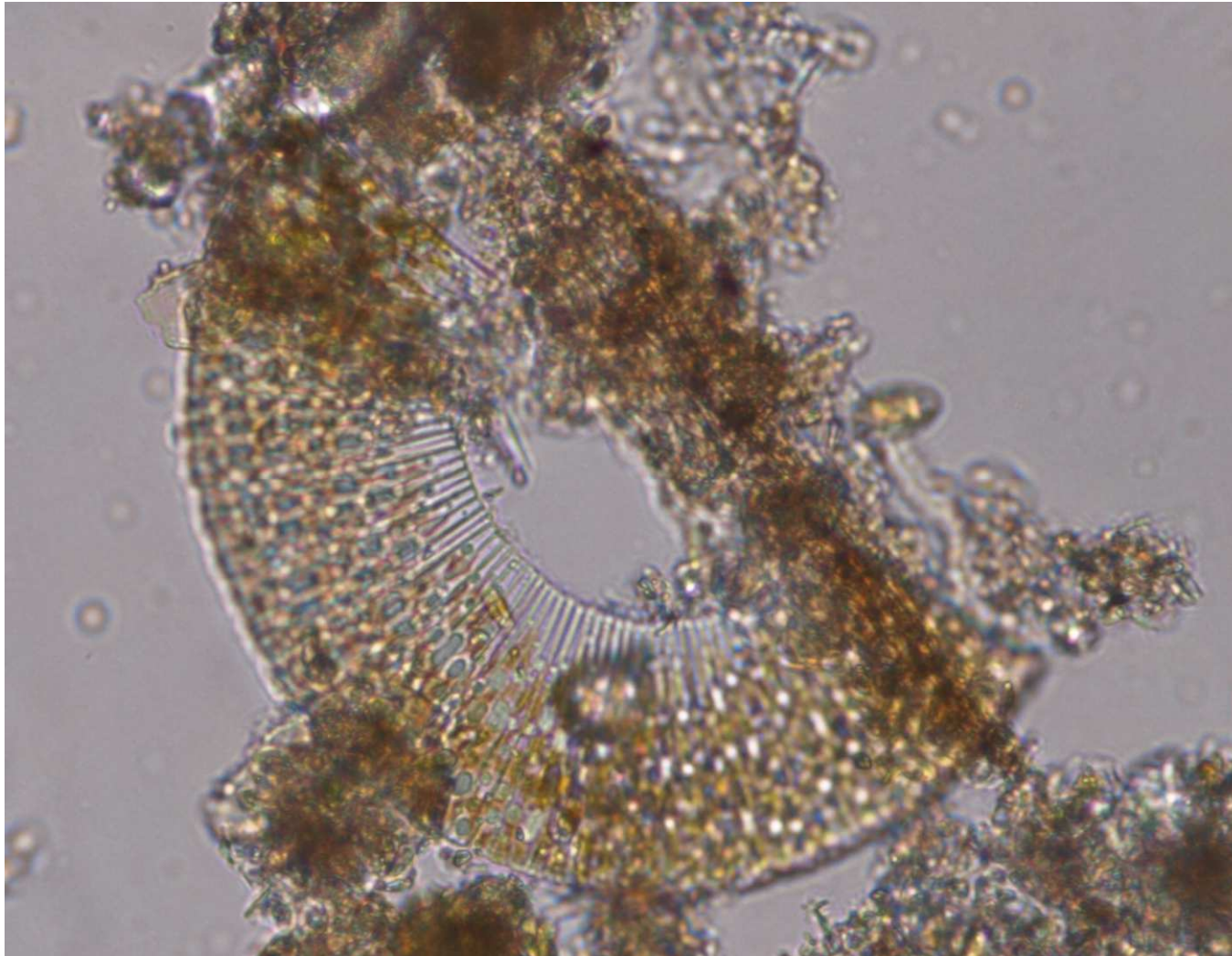
penátní rozsivka,
valvární pohled,
Pinnularia

Třída Bacillariophyceae (rozsivky)



penátní rozsivka,
pleurální pohled,
Pinnularia

Třída Bacillariophyceae (rozsivky)



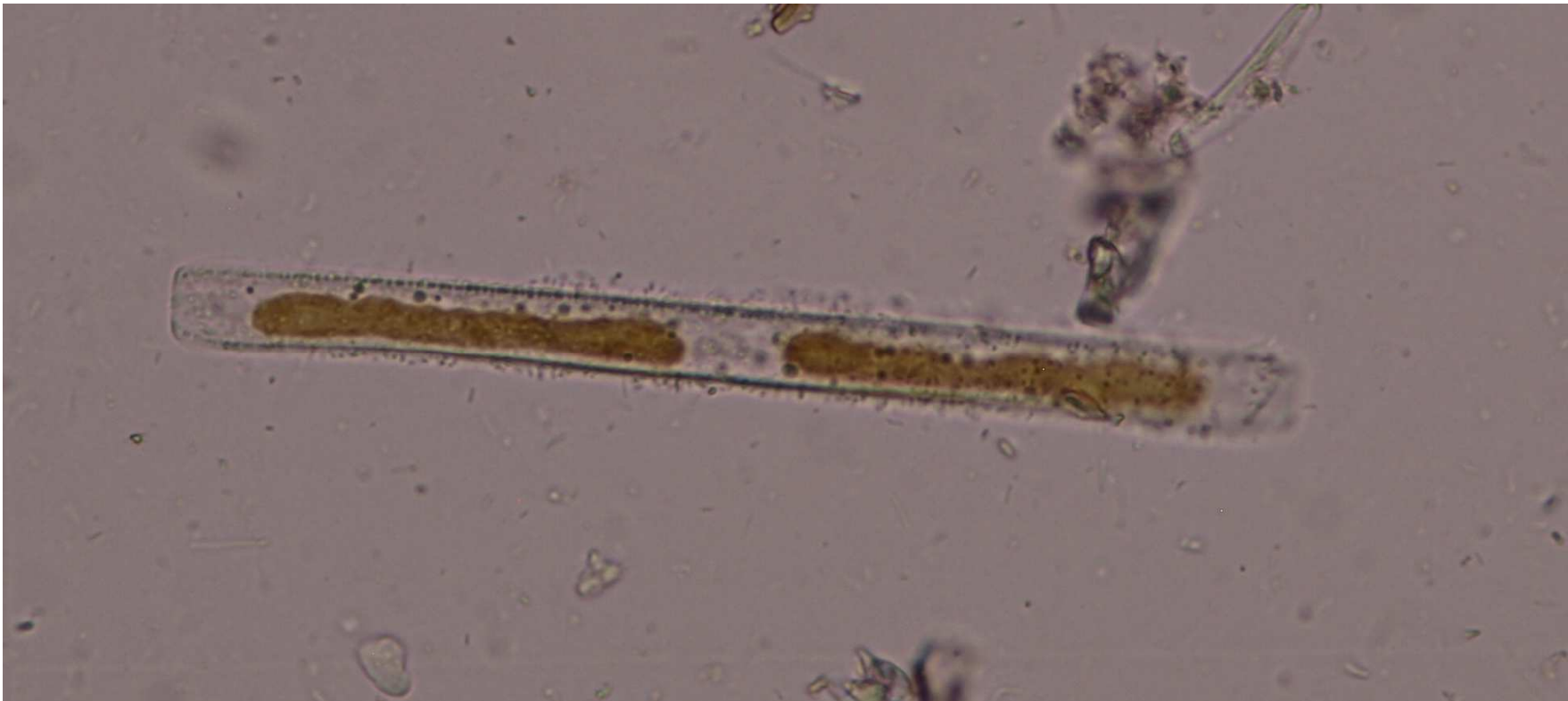
typ *Meridion*

Třída Bacillariophyceae (rozsivky)



typ *Navicula*

Třída Bacillariophyceae (rozsivky)



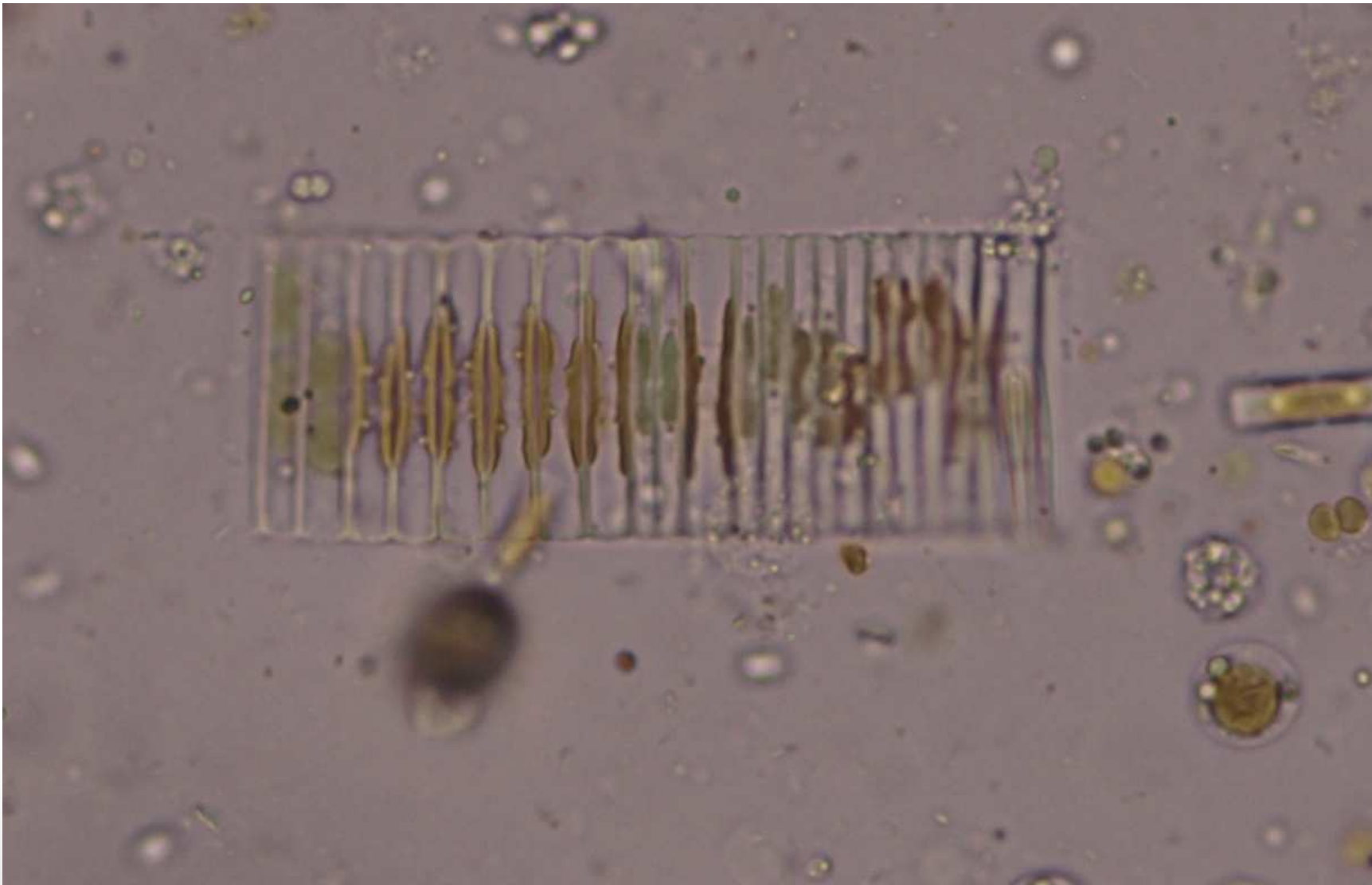
typ *Nitzschia*

Třída Bacillariophyceae (rozsivky)



typ *Cymbella*

Třída Bacillariophyceae (rozsivky)



typ *Tabellaria*

Třída Bacillariophyceae (rozsivky)



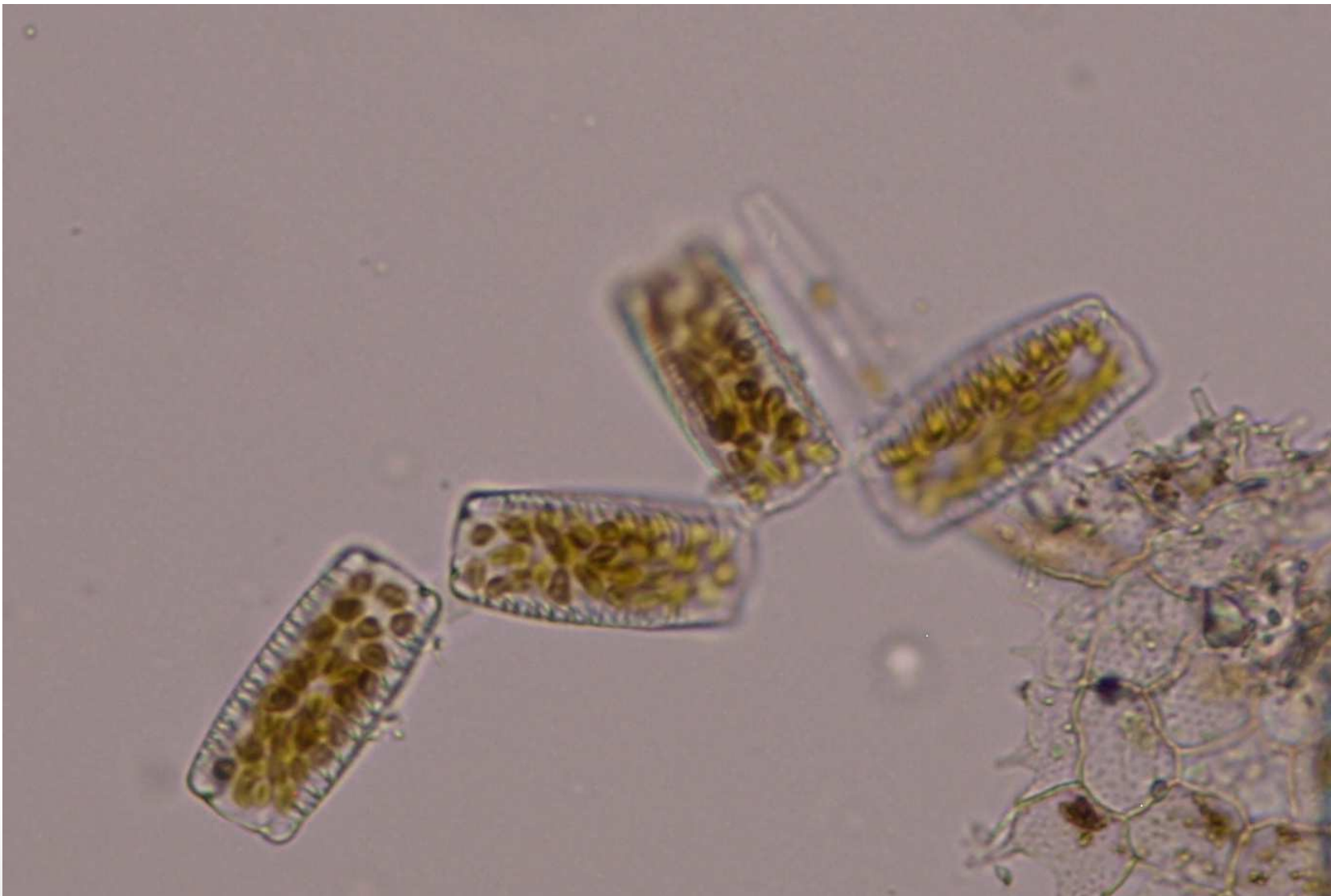
tap *Gomphonema*

Třída Bacillariophyceae (rozsivky)



typ *Asterionella*

Třída Bacillariophyceae (rozsivky)



typ *Diatoma*

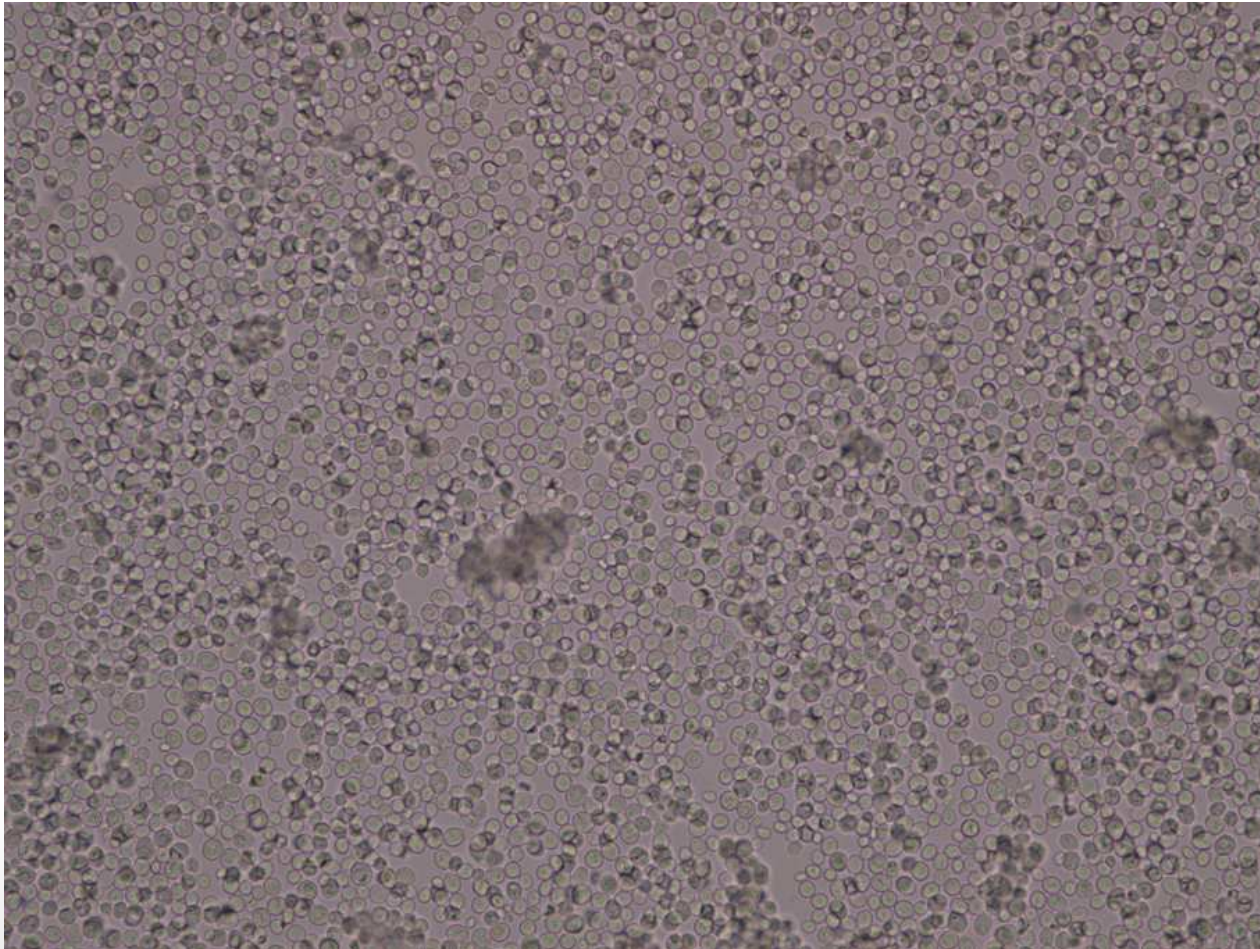
Třída Bacillariophyceae (rozsivky)



typ *Melosira*
centrická rozsivka

Vzorek 6

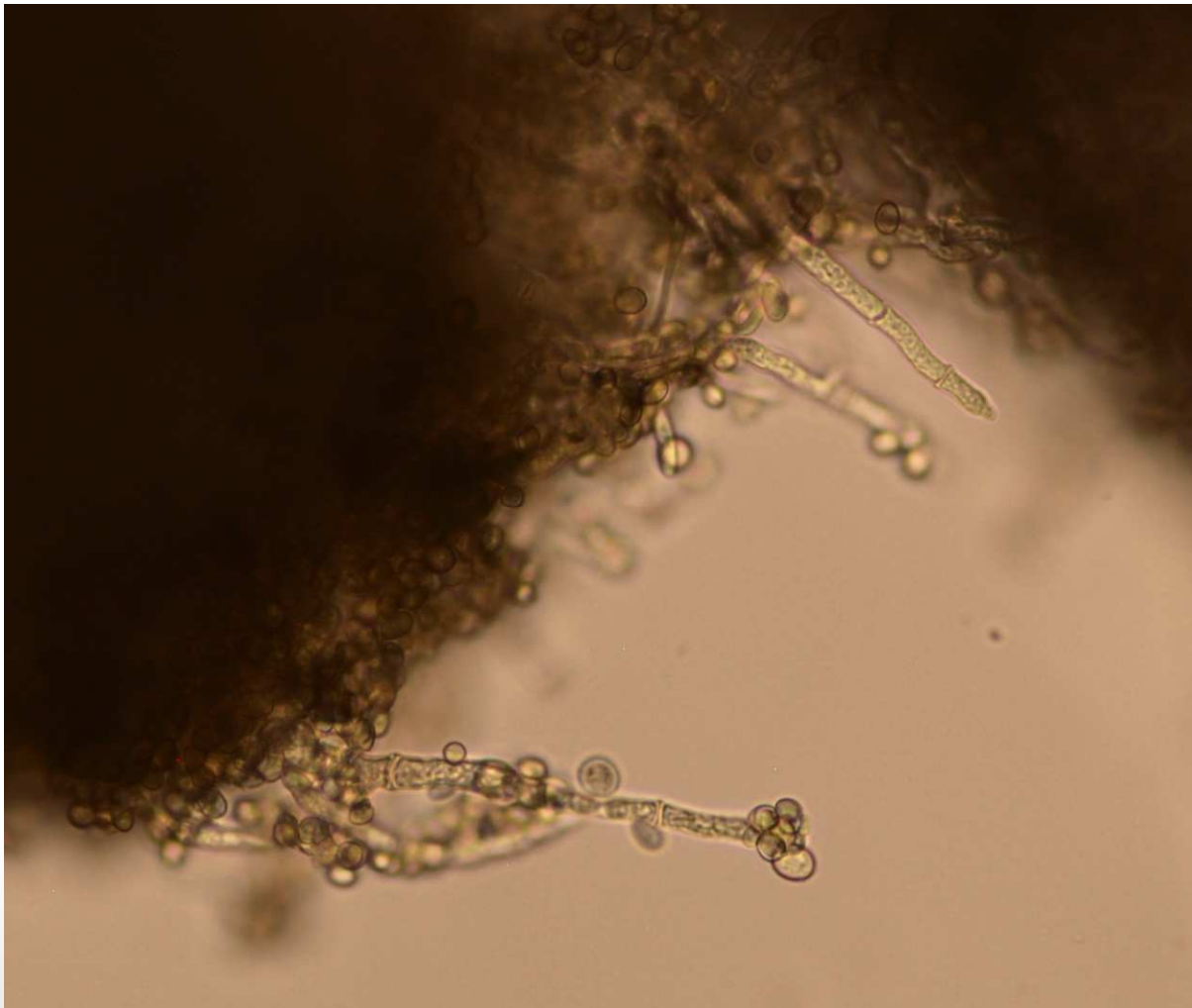
- kvasnice
 - **Oddělení Ascomycota (vřeckovýtrusné houby)**
 - Řád Saccharomycetales („pravé“ kvasinky)



Saccharomyces cerevisiae

Vzorek 7*

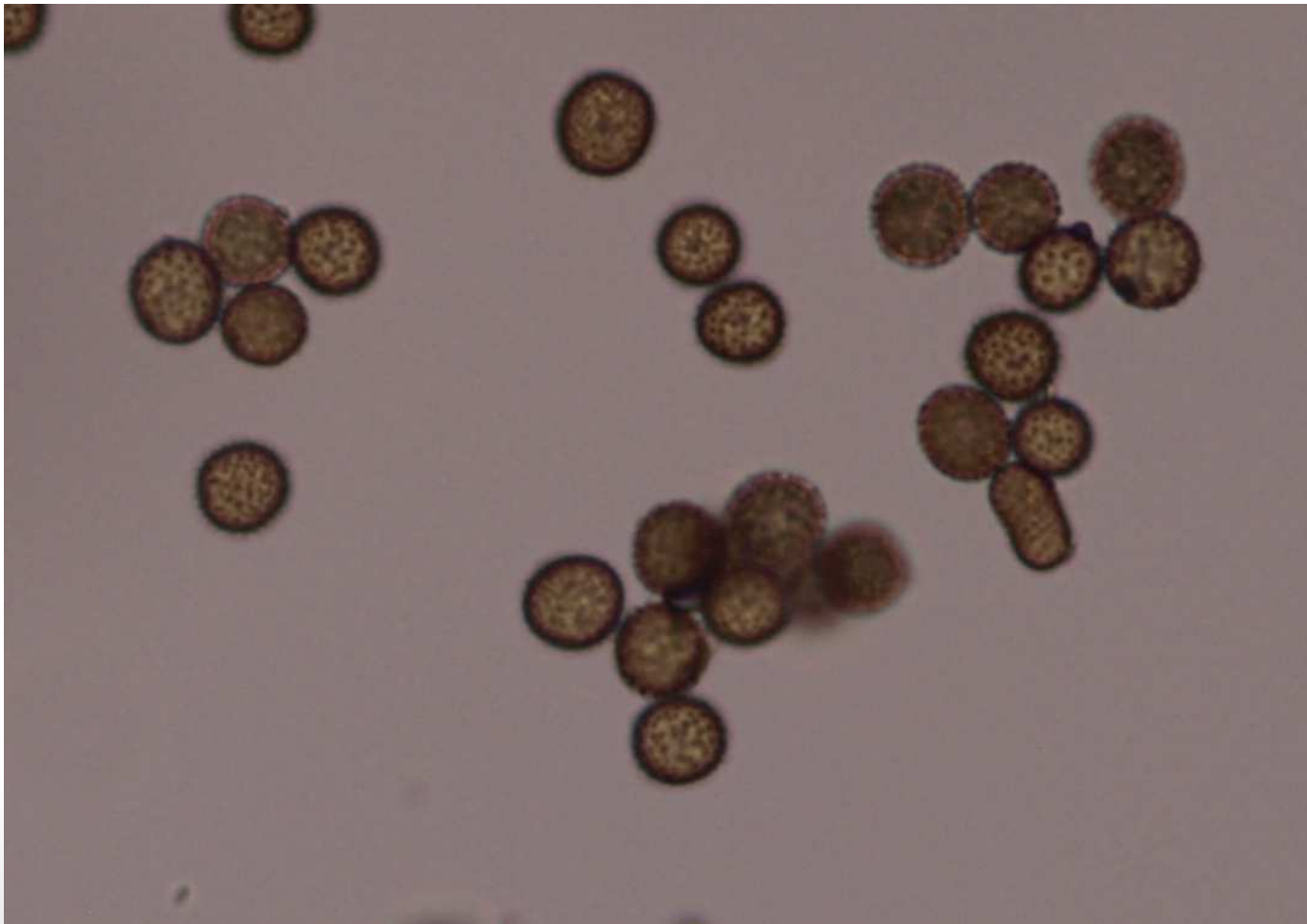
- plesnivý citrón
 - Oddělení **Ascomycota** (vřeckovýtrusné houby)
 - Řád *Eurotiales*



Penicillium italicum

Vzorek 8

- Oddělení Basidiomycota (stopkovýtrusné houby)
 - Řád *Ustilaginales* (prašné sněti)



Ustilago maydis